



LUUNJA VALLAVALITSUS

Lp kaasatav / kooskõlastaja

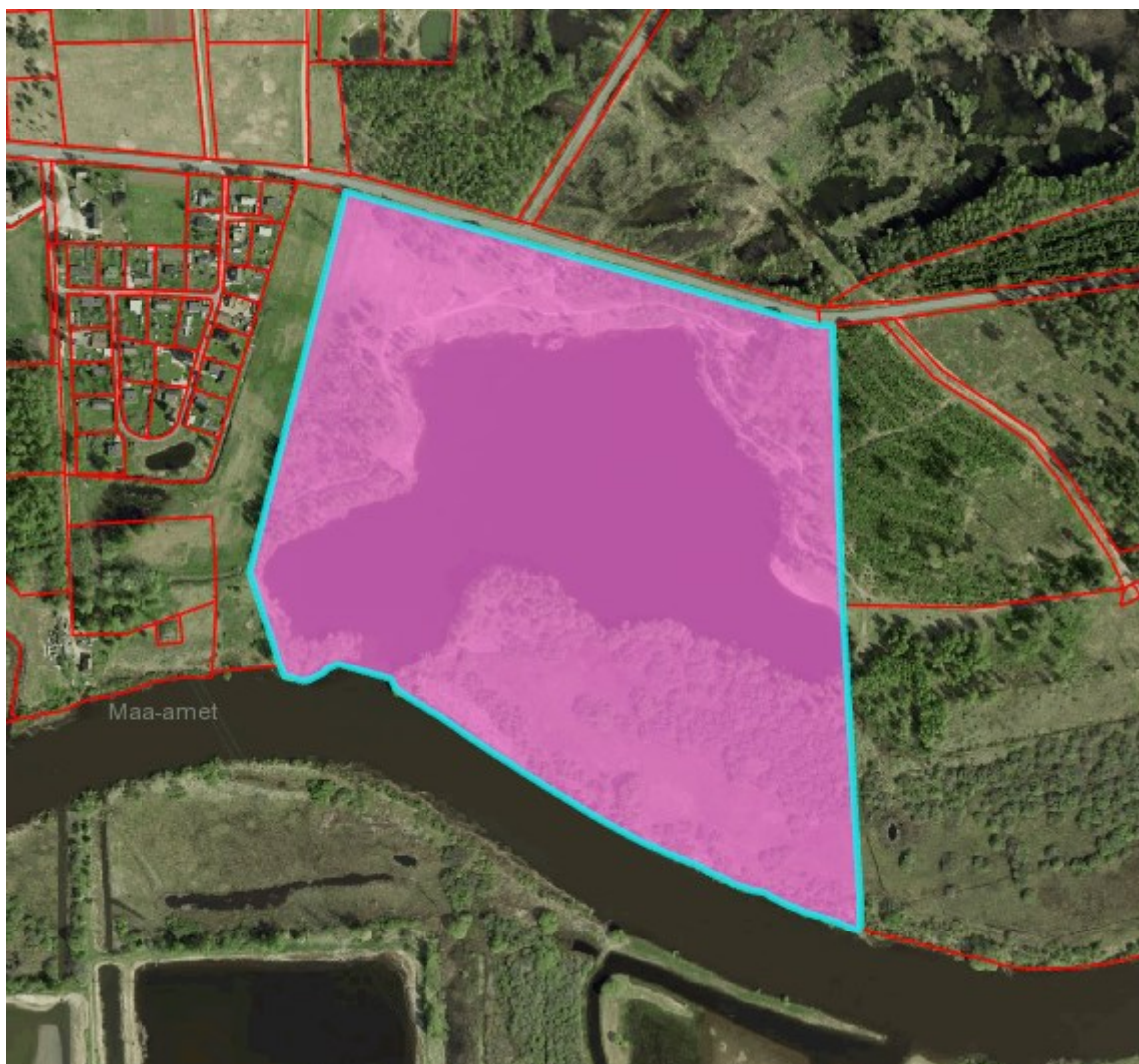
vastavalt nimekirjale

02.07.2024 nr 6-1/411-1

**Planeeringuala suuruse ja piiri muutmine
(Kabina külas Väike-Kabina (43202:002:0038)
maaüksuse ja lähiala detailplaneering)**

Luunja Vallavolikogu otsustas [27.06.2024 otsusega nr 1-3/25](#) muuta Väike-Kabina (43202:002:0038) maaüksuse ja lähiala detailplaneeringu planeeringuala piiri ja suurust (vt joonis 1).

Detailplaneeringut algatades (30.11.2017 otsus nr 83) oli planeeringuala suurus ca 24,5 ha ja hõlmas Väike-Kabina (43202:002:0038), osaliselt 22252 Lohkva-Kabina-Vanamõisa tee T4 (43202:002:0043), osaliselt Kastre metskond 217 (43201:001:1874), osaliselt 4320089 Kajaka tee (43201:001:1919) ja osaliselt 22252 Lohkva-Kabina-Vanamõisa tee T5 (43202:003:0039) maaüksuseid. Pärast planeeringuala piiri ja suuruse muutmist hõlmab planeeringuala Väike-Kabina (43202:002:0038) maaüksust ning planeeringuala suurus on ca 23 ha. Otsusega on võimalik tutvuda Luunja valla [dokumendiregistris](#).



Joonis 1. Uus planeeringuala.

Lugupidamisega

(allkirjastatud digitaalselt)

Enelin Alter
planeeringute nõunik

Enelin Alter
enelin.alter@luunja.ee, 5865 8918